

ADATTAMENTO DOMICILIARE ALLA VENTILAZIONE NON INVASIVA

IN COSA CONSISTE, COME SI SVOLGE

ADATTAMENTO DOMICILIARE ALLA VENTILAZIONE NON INVASIVA DI COSA SI TRATTA?

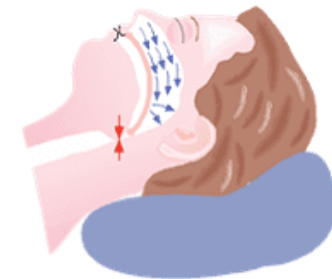
La ventilazione non invasiva è la terapia più efficace per il trattamento dei disturbi respiratori in sonno.

E' rivolta a tutti quei pazienti che risultano positivi al monitoraggio cardio respiratorio notturno e che presentano una sintomatologia tale per cui il medico specialista consiglia di intraprendere il trattamento ventilatorio.

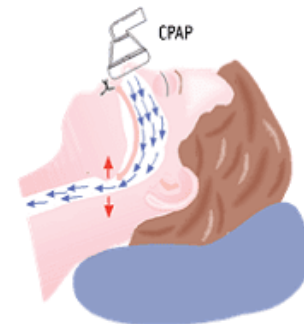
L'**adattamento** rappresenta una fase cruciale del trattamento perché permette l'identificazione dei parametri pressori corretti ed efficaci per la terapia ventilatoria domiciliare.



Respirazione normale



Respirazione interrotta



Respirazione con NIMV

ADATTAMENTO DOMICILIARE ALLA VENTILAZIONE NON INVASIVA DI COSA SI TRATTA?



Il supporto ventilatorio notturno è fornito da specifici devices che erogano aria filtrata e pressurizzata tramite un circuito flessibile ed una maschera.

I dispositivi ventilatori di ultima generazione sono silenziosi, leggeri e hanno un design poco ingombrante che li rende adatti ad essere posizionati direttamente sul comodino.

Sono comprensivi di umidificatore integrabile per aumentare il comfort del paziente durante la ventilazione.

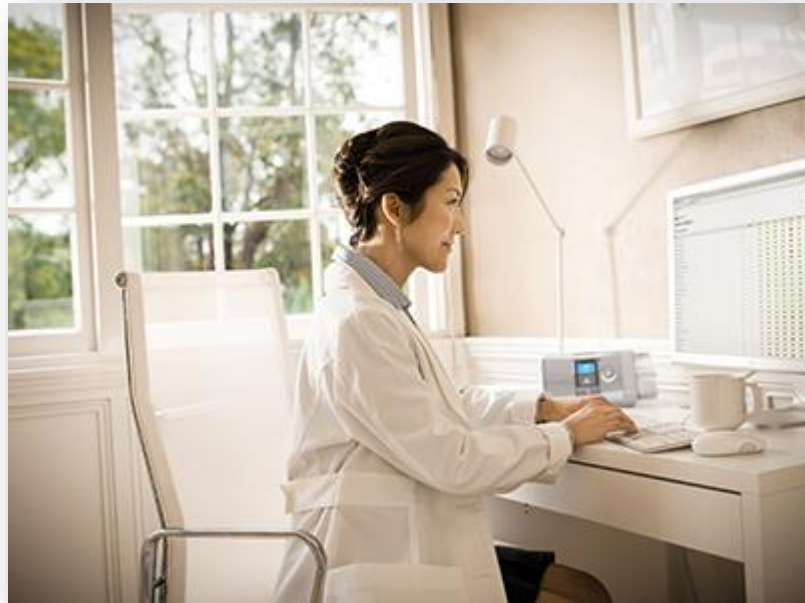
ADATTAMENTO DOMICILIARE ALLA VENTILAZIONE NON INVASIVA COME SI ESEGUE?

Su richiesta del medico specialista,
e previo appuntamento telefonico,
un tecnico specializzato si recherà al domicilio del
paziente per predisporre la strumentazione e istruire
il paziente sul funzionamento del dispositivo.

Seguirà una breve prova di adattamento,
durante la quale il paziente proverà
la terapia ventilatoria e, con l'ausilio del tecnico,
sceglierà la maschera più idonea al trattamento.



ADATTAMENTO DOMICILIARE ALLA VENTILAZIONE NON INVASIVA MONITORAGGIO IN TELEMEDICINA



L'andamento della terapia ventilatoria verrà monitorato da personale qualificato tramite piattaforme di telemedicina dedicate.

Da remoto sarà possibile modificare i parametri pressori e visualizzare i dati su utilizzo medio del ventilatore, eventi respiratori residui, eventuali perdite dalla maschera.

ADATTAMENTO DOMICILIARE ALLA VENTILAZIONE NON INVASIVA REPORT



Concluso il periodo di adattamento (7/14 giorni), un tecnico provvederà al ritiro del ventilatore, scaricherà i dati registrati e invierà un report finale al medico specialista che ha richiesto la prestazione.

Il medico analizzerà i dati ottenuti e identificherà le pressioni efficaci per il setting del ventilatore che verrà prescritto al paziente.

ADATTAMENTO DOMICILIARE ALLA VENTILAZIONE NON INVASIVA FOLLOW UP

Dopo qualche mese dall'inizio del trattamento
è consigliato ripetere
il monitoraggio cardio respiratorio

per verificare l'efficacia della terapia ed
eventualmente valutare la necessità
di modificare la pressione d'aria erogata.



ADATTAMENTO DOMICILIARE ALLA VENTILAZIONE NON INVASIVA VANTAGGI



TEMPI BREVI

Il tecnico si reca al domicilio
del paziente entro
5 giorni dalla richiesta



COMODITA'

Il paziente esegue la prova
al proprio domicilio.
Il tecnico sarà incaricato della consegna
e del ritiro dell'apparecchiatura



SPECIALISTI QUALIFICATI

I tecnici che eseguono gli
esami sono tecnici di
neurofisiopatologia o tecnici
domiciliari altamente qualificati

PER INFO E PRENOTAZIONI



DOVE SIAMO

Piazza Aldo Moro N.1 - 20093 Cologno Monzese (MI)

PRENOTAZIONI: +39 02 40 70 58 22 WHATSAPP +39 366 7809111

E-MAIL: segreteria@polisalute-colognomonzese.it

SITO WEB: www.polisalute-colognomonzese.it